

HARMONISATION DES GAMMES MINEURES

Pour rappel, l'harmonisation de la gamme consiste à créer des accords sur chaque degré d'une gamme à partir des notes de cette gamme et de les analyser afin de pouvoir repérer dans les morceaux les enchaînements types d'accords, cadences, II V I, Anatoles etc... Cela n'est donc pertinent que dans un contexte TONAL.

Par conséquent nous nous attarderons surtout sur les modes utilisés dans la tonalité, à savoir le mode mineur harmonique et dans une moindre mesure le mode mineur mélodique.

Voici néanmoins ci dessous chaque mode harmonisé, dans l'ordre étudié précédemment.

A. TRIADES

1. MODE EOLIEN / MINEUR NATUREL : Comme il est le relatif mineur d'une gamme majeure on y retrouvera les memes accords , mais dans un ordre différent.

A noter que le IIeme degré est diminué, et le VIIeme est Majeur , mais le Veme degré est mineur ce qui ne permet pas l'attraction vers la Tonique, et donc ne peut pas jouer le jeu de la tonalité.

gamme de Do Majeur

I II III IV V VI VII I

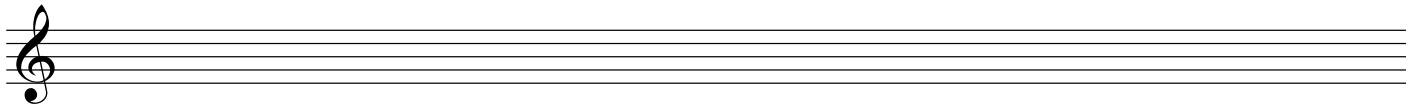
I II III IV V VI VII I B° C

Am B° C Dm Em F G Am

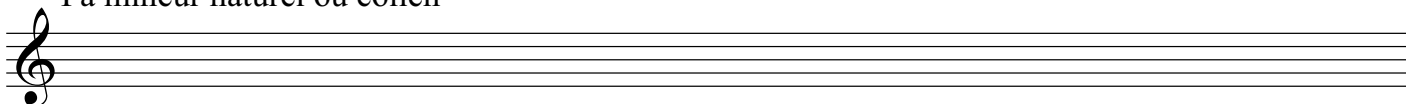
gamme de La mineur éolien - naturel, gamme mineure relative de DO Maj

Harmoniser les gammes suivantes :

Sol mineur naturel ou éolien



Fa mineur naturel ou éolien



2. LE MINEUR HARMONIQUE:

On retrouve certains accords du mode éolien, la grosse différence étant l'accord du **5eme degré qui est donc Majeur**, ce qui est le but de l'opération a savoir que l'on a monté la 7eme note du mode d'un demi ton, cette 7eme Maj devient la 3ce Maj du Veme degré.

Par ailleurs on a un accord augmenté sur le IIIeme degré et un accord diminué sur le VIIeme degré, on a donc 2 accords diminués, le IIeme et le VIIeme.

Ce mode sera systématiquement utilisé pour faire des cadences II V I avec donc II dim V Majeur et I mineur

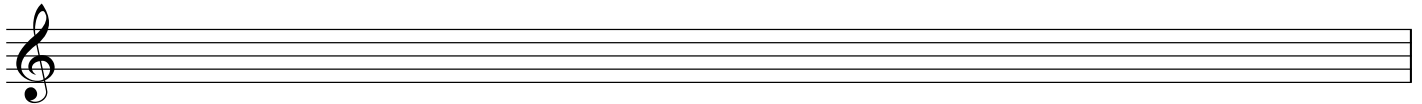
La harmonique mineur

I	II	III	IV	V	VI	VII	
---	----	-----	----	---	----	-----	--

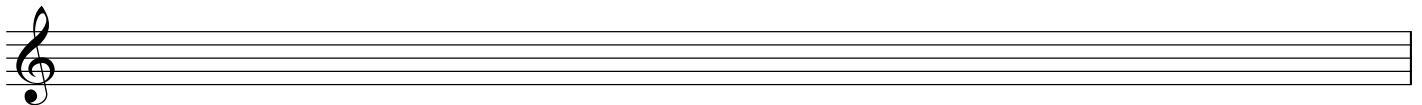
Am	B°	C+	Dm	E	F	G#°	Am
----	----	----	----	---	---	-----	----

Harmoniser les gammes suivantes:

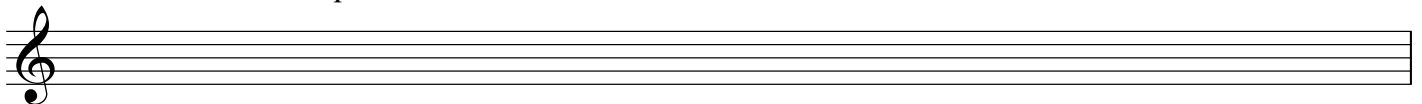
Ré mineur harmonique



Do mineur harmonique



Mi mineur harmonique



3. LE MINEUR MÉLODIQUE:

Nous n'allons étudier que le mode mélodique ayant les memes notes en montant et en descendant. Il peut paraître un peu complexe et déroutant et nous n'allons pas trop l'utiliser dans un premier temps. A noter néanmoins qu'il peut faire des **cadences II V I** avec :

II min V Majeur et I min, donc ressemblant au II V I en Majeur mais avec un Ier degré mineur.

I II III IV V VI VII

Am Bm C+ D E F#° G#° Am

Harmoniser les gammes suivantes:

Mi mineur mélodique

Do mineur mélodique

4. LE MODE DORIEN apparait essentiellement en musique modale, il n'est donc pas pertinent d'en étudier l'harmonisation, son Veme degré est mineur et ne permet pas l'attraction vers la tonique, principe de base de la Tonalité.

Voici quand meme le schéma si ca vous interesse, mais ne vous y attardez pas.

A noter simplement que puisque ce mode est un des modes de la gamme Majeure, comme pour le mode eolien on retrouve les accords de la gamme Majeure dans un autre ordre.

Ré dorien

I II III IV V VI VII

Dm Em F G Am B° C Dm