

LES GAMMES MINEURES

Une gamme dite "mineure" est une gamme construite sur un **mode mineur**. (cf. LES MODES)
Les modes peuvent se diviser en 2 grandes familles: les Modes Majeurs et les Modes Mineurs, chaque famille comportant plusieurs modes.

Le **MODE MAJEUR** est caractérisé à la base par la **3^{ce} Majeure** entre la Tonique et le 3^{eme} degré.

Le **MODE MINEUR** est caractérisé à la base par la **3^{ce} mineure** entre la Tonique et le 3^{eme} degré.

Et ce, quoiqu'il en soit des autres intervalles créés entre la Tonique et les autres degrés.

Il existe donc beaucoup de Modes Majeurs et Modes Mineurs mais la Tonalité ne va en retenir et en utiliser qu'un nombre restreint. (cf. GAMME ET TONALITÉ). Et à partir de là on parle de gammes majeures et gammes mineures.

Entre le classique et le jazz tonal (au sens large) on utilise 4 modes mineurs.

En étudiant les modes de la gamme majeure, nous avons vu le **mode dorien** sur le 2^{eme} degré et le **mineur éolien** sur le 6^{eme} degré de la gamme majeure.

Les autres modes mineurs: phrygien et locrien sont plus rarement utilisés, en raison de leur 2^{des} mineures, et pour le locrien de sa 5^{te} diminuée, qui en font des modes beaucoup plus particuliers et instables.

1. LE MODE ÉOLIEN est le plus fréquent en **musique classique**, il est appelé **mineur naturel** et la gamme mineure éolienne est considérée comme la **gamme mineure relative** de la gamme majeure dont elle est le 6^{eme} degré. Ces deux gammes ont la même armature, c'est à dire les mêmes dièses ou bémols à la clé.

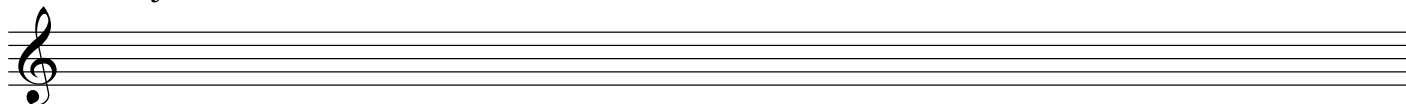
The image contains two musical staves in treble clef. The first staff shows the C major scale (Do Majeur) with notes C, D, E, F, G, A, B. Above it, the A minor scale (La mineur éolien - naturel) is shown with notes A, B, C, D, E, F, G. A bracket above the A minor scale notes is labeled "gamme de La mineur éolien - naturel, gamme mineure relative de DO Maj". Below the C major scale notes is a bracket labeled "gamme de Do Majeur". The second staff shows the F major scale (Sib Majeur) with notes F, G, A, Bb, C, D, E. Above it, the D minor scale (Sol mineur éolien - naturel) is shown with notes D, E, F, G, Ab, Bb, C. A bracket above the D minor scale notes is labeled "gamme de Sol mineur éolien - naturel, gamme mineure relative de Sib Maj". Below the F major scale notes is a bracket labeled "gamme de Sib Majeur".

Le 6^{eme} degré forme une 6^{te} Majeure avec la Tonique, on peut utiliser l'intervalle complémentaire et descendre d'une 3^{ce} mineure à partir de la Tonique de la gamme majeure, pour trouver sa gamme mineure relative.

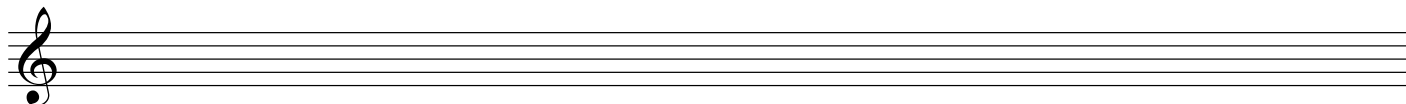
Et pour trouver la gamme majeure relative d'une gamme mineure, on peut monter d'une 3^{ce} mineure en partant de la Tonique de la tonalité mineure.

2 **Exercice:** Trouver et écrire les gammes relatives mineures de

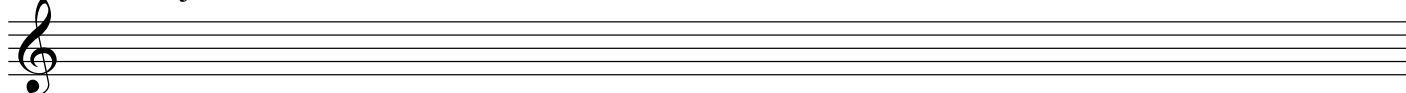
Sol Majeur => mineur naturel ou éolien



Fa Majeur = mineur naturel ou éolien



Mib Majeur = mineur naturel ou éolien

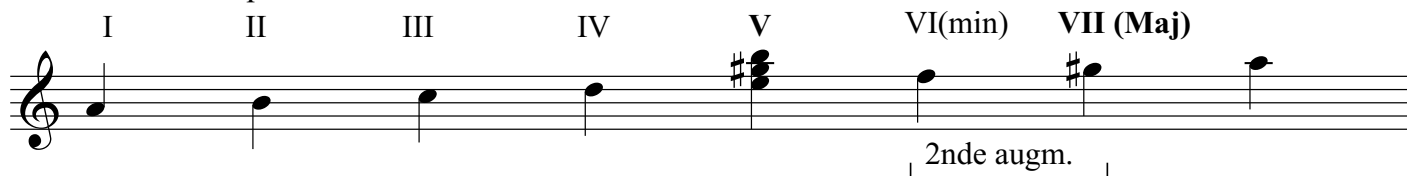


2. LE MINEUR HARMONIQUE:

Pour avoir un accord Majeur sur le 5eme degré, afin de préserver l'attraction Dominante - Tonique, on a créé le mode mineur harmonique a partir du **mode éolien** en haussant le 7eme degré **d'un 1/2 ton**. Le 7eme degré de la Tonique étant la 3ce de la Dominante, on obtient un accord MAJEUR sur la dominante.

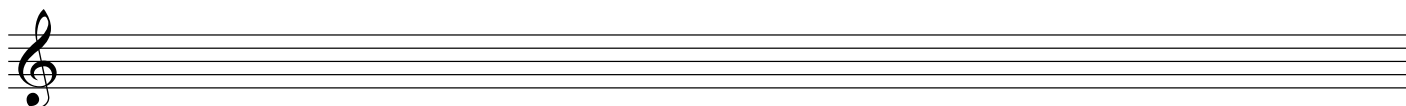
Ce mode a donc une **6te mineure** comme le mode éolien mais cette fois avec une **7eme Majeure**. Notez l'intervalle de **2de augmentée entre la 6te et la 7eme, caractéristique de ce mode**.

La harmonique mineur

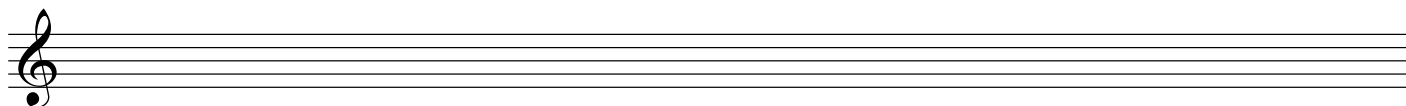


Ecrire les gammes suivantes:

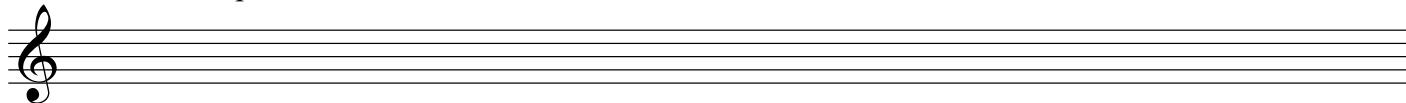
Ré harmonique mineur



Do harmonique mineur



Sol harmonique mineur



3. LE MINEUR MÉLODIQUE:

En **classique**, le mineur mélodique a été créé en raison de la difficulté à chanter la seconde augmentée entre le 6^{ème} et 7^{ème} degré du mode mineur harmonique.

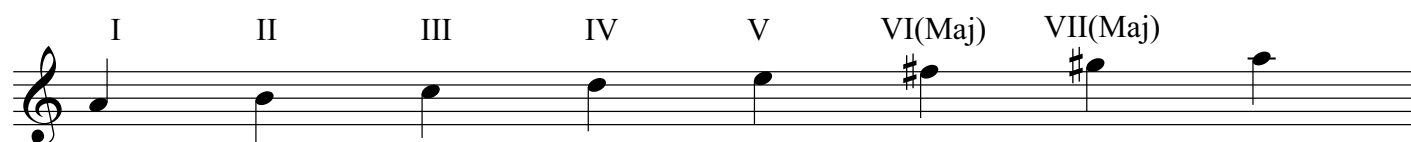
Il possède une **forme ascendante avec 6^{te} et 7^{ème} Majeures, et une forme descendante avec 6^{te} et 7^{ème} mineures.**

La forme ascendante est identique au mode Majeur A PART sa TIERCE MINEURE.

La forme descendante est identique au mode éolien.

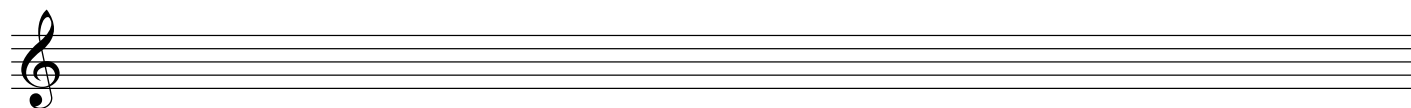


En jazz, et dans les musiques actuelles il a une seule forme avec la 6^{te} et la 7^{ème} majeures. Donc identique au mode majeur A PART sa TIERCE MINEURE.

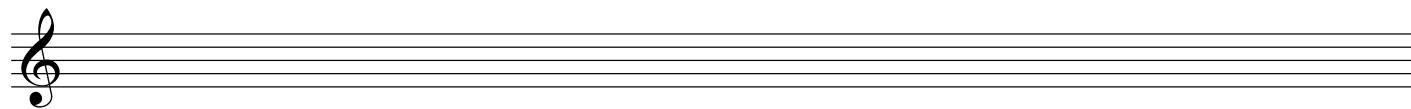


Ecrire les gammes suivantes:

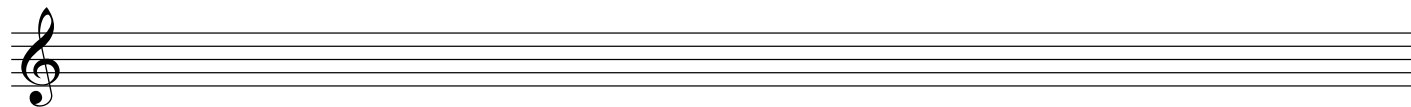
Mi mélodique mineur



Do mélodique mineur



Si mélodique mineur

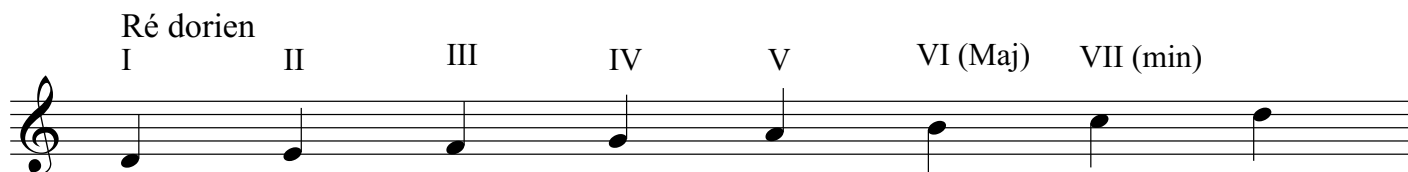


4 LE MODE DORIEN

Ce mode est celui obtenu a partir du 2eme degré de la gamme Majeure.

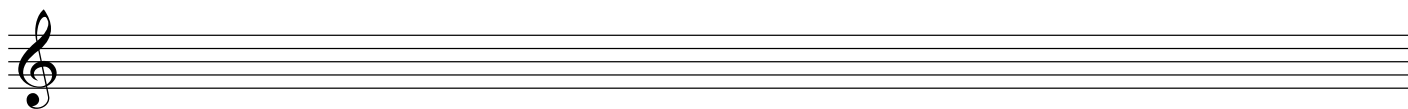
Il a été beaucoup utilisé dans le chant grégorien, et est beaucoup utilisé en jazz et dans des musiques populaires.

Il a une 6te Majeure et une 7eme mineure.

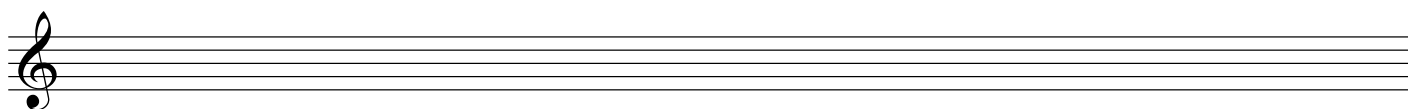


Ecrire les gammes suivantes:

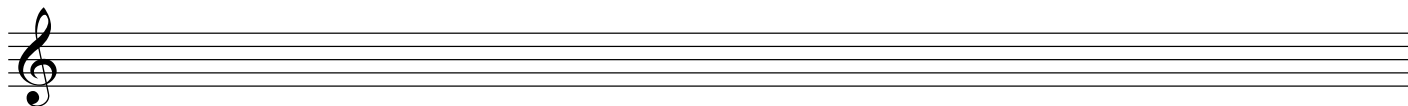
La dorien



Mi dorien



Do dorien



5. Conclusion: ces modes mineurs, les plus fréquemment utilisés, ont en commun la **3^e mineure**, la 2^{de} majeure, la 4^{te} et la 5^{te} jsutes. Ce qui diffère entre eux c'est la **6^{te} et la 7^{eme}**, nommés **degrés flottants** et qui peuvent être soit les 2 majeurs, soit les 2 mineurs, soit l'un majeur et l'autre mineur, ce qui fait donc 4 possibilités et donc 4 modes.

A noter que le classique va parler plutôt de "gammes" majeures et mineures et dans le jazz, les musiques populaires ou actuelles on va parler plutôt de "modes" dorien, éolien, harmonique ou mélodique. .

6. Armure des tonalités mineures: C'est l'armure éolienne qui sert pour tous les modes mineurs, une armure spécifique représente aussi bien une tonalité majeure que son relatif mineur éolien. On utilise les **altérations accidentelles** au cours du morceau pour altérer les VI^e et VII^e degrés des modes mélodique, harmonique, et dorien.

NB. cette règle est généralement respectée en classique, mais pas toujours en jazz ou en musiques actuelles ou on peut choisir de mettre l'armure du mode directement.