

LE BLUES TRADITIONNEL (notions de base)

Le blues est un style musical dérivé des chants de travail des populations afro-américaines des États-Unis et est apparu courant XIXe siècle.

Le blues a eu une influence majeure sur la musique populaire américaine, il est à la source du jazz, du rhythm and blues, du rock and roll et s'est infiltré dans de nombreux styles musicaux bien au delà des États Unis.

I. MODES ET GAMME BLUES: (Révisions)

Comme nous l'avons vu les **gammes ou modes blues**, majeurs et mineurs, viennent des **gammes / modes pentatoniques**, majeurs et mineurs.

Les gammes ou modes utilisés dans le blues sont les 3 gammes suivantes:

- **La gamme pentatonique mineure :**

I	III ^m	IV	V	VII ^m
tonique	tierce min.	quarte	quinte	septième min.

- **La gamme blues mineure** = gamme pentatonique mineure + une 5^e diminuée

I	III ^m	IV	^b V	V	VII ^m
tonique	tierce min.	quarte	quinte dim.	quinte	septième min.

Cette gamme de 6 notes est la gamme blues la plus utilisée.

- **La gamme blues majeure** = gamme pentatonique majeure avec une seconde aug. (= tierce mineure)

I	[#] II	III	V	VI
tonique	seconde aug. (tierce min.)	tierce Maj	quinte	sixte Maj.

II. HARMONIE DU BLUES: elle se caractérise notamment par

- une **ambiguïté modale** entre majeur et mineur, produite par les "blue" notes et la 3^e mineure qui apparaît aussi en mode blues maj. - même si elle peut être appelée 2^{de} aug.- et avec des accords majeurs (elle donne alors une couleur de 9^e aug. = #9.).

- l'indifférence harmonique que manifeste parfois la mélodie vis à vis des changements d'accords: **utilisation d'une seule gamme blues sur tous les accords.**

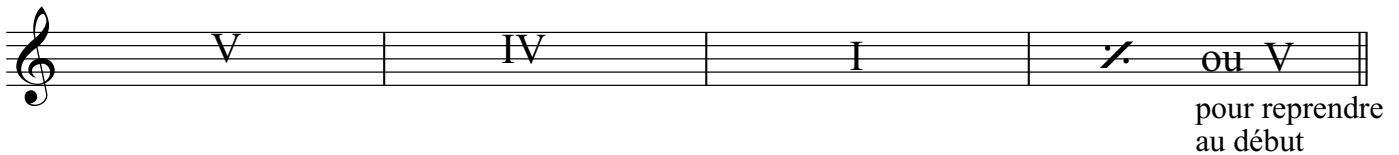
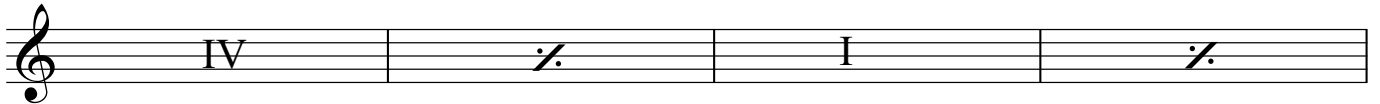
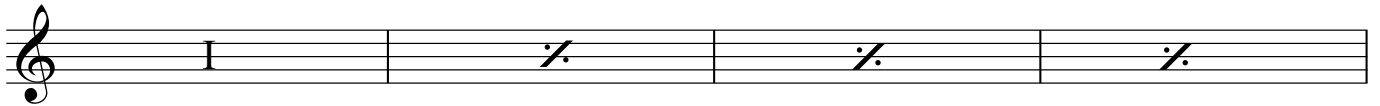
- L'**utilisation d'accords de 7^{eme} de dominante sur les degrés I et I**, parfois d'autres degrés aussi. Ces accords ont une sonorité de dominante sans en avoir la fonction.

I ⁶	I ⁷	IV ⁶	IV ⁷
C ⁶	C ⁷	F ⁶	F ⁷

2 **III. FORME BLUES:** Traditionnellement le blues respecte une structure de 12 mesures (3 x 4 mesures). Le squelette harmonique commun a presque tous les blues est articulé autour de 3 pôles: les degrés I, IV et V.

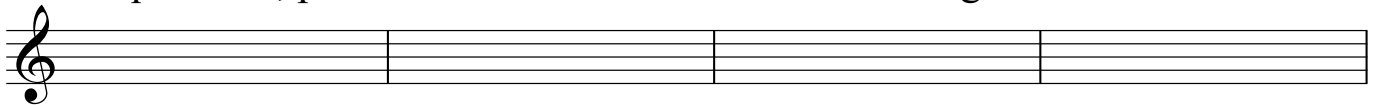
Mais il existe d'innombrables variantes (notamment en jazz où l'on trouve des accords de substitution et des accords supplémentaires).

Squelette harmonique du blues:



IV. MISE EN PRATIQUE

écrire le squelette harmonique d'un blues en Fa, puis jouer les accords a chaque main, puis a la main droite + basse a la main gauche.



écrire le squelette harmonique d'un blues dans le ton de votre choix

puis jouer les accords chaque main, puis a la main droite + basse a la main gauche.

