

ACCORDS DE 9eme

A. REVISIONS: ACCORDS DE 7eme

1. Accords de 7eme inclus dans la gamme majeure

Noter sous chaque type d'accord sur quel(s) degré(s) d'une gamme majeure on va le trouver

CM⁷	C⁶	C⁷	C(sus4)
accord de 7eme Maj: 3ce Majeure 5te (juste) 7eme Majeure	accord de 6teMaj 3ce Majeure 5te (juste) 6te Majeure	accord de 7eme de dominante: 3ce Majeure 5te (juste) 7eme mineure	triade avec 4te suspendue 4te juste 5te (juste) <i>résolution de la 4te sur la 3ce majeure (le +svt)</i>

C⁷(sus4)	Cm⁷	Cm⁷(b5)
accord de 7eme de dominante avec 4te suspendue 4te juste 5te (juste) 7eme mineure	<i>résolution de la 4te sur la 3ce majeure (le +svt)</i>	accord de 7eme mineure: 3ce mineure 5te (juste) 7eme mineure
		accord de 7eme min et quinte diminuée: accord demi-diminished 3ce mineure 5te diminuée 7eme mineure

2. Accords de 7eme non inclus dans la gamme majeure

Cm Maj7	CMaj7#5 ou CMaj7+5	C⁷(#5) ou C⁷(+5) ou C+7
accord mineur/ Majeur 7 3ce mineure 5te (juste) 7eme Majeure	accord de 7eme Maj avec 5te augmentée: 3ce Majeure 5te augmentée 7eme Majeure	accord de 7eme de dominante avec 5te augmentée: 3ce Majeure 5te augmentée 7eme mineure
Cm⁶	Cm(b6)	C#o7 ou C# dim7
accord mineur de 6te Majeure 3ce mineure 5te (juste) 6te Majeure	accord mineur de 6te mineure 3ce mineure 5te (juste) 6te Majeure	accord de 7eme diminuée 3ce mineure 5te diminuée 7eme diminuée

Exercice :**a) chiffrer les accords suivants**
b) écrire les accords suivants:

A ^{o7}	Em Maj7	Gm7(b5)	Dm7
F7(sus4)	B7	D7(#5)	Em ⁶

B. ACCORDS DE 9eme

De la même façon que l'on rajoute une 3^{ce} au-dessus d'une triade pour former un accord de 7^{eme}, **on va rajouter une autre 3^{ce} au-dessus de l'accord de 7^{eme} pour obtenir un accord de 9^{eme}** et ainsi de suite pour les accords de 11^{eme} puis 13^{eme}. Ces **notes de couleur** au-dessus de la 7^{eme}, intermédiaires entre l'harmonie et la mélodie, sont appelées des **extensions**.

Les extensions ne modifient pas la qualité d'une tétrade ni sa fonction.

Dans le contexte de la tonalité, les triades et tétrades ont une place et une fonction dans une gamme, comme nous l'avons vu, avec la hiérarchie des degrés. Les extensions ne changent rien à cette place et cette fonction **mais donnent une couleur à l'accord.**

Et donc comme on l'a vu la 9^{eme} correspond à la 2^{de}, la 11^{eme} à la 4^{te} et la 13^{eme} à la 6^{te}.

Voici les principaux accords de 9eme que l'on rencontre.

- **la 9eme de l'accord de 7eme Majeure ne peut être que Majeure**, c'est la seule qui sonne bien tout simplement! Apres si vous y tenez vous pouvez y mettre une 9eme mineure ou 9eme augmentée, voyez ou plutot écoutez par vous meme :-)

- Pareil pour l'accord de 7eme mineure, la 9eme mineure ne sonne pas bien et la 9eme augmentée ne fera que doubler la 3ce mineure de l'accord, Ré# étant l'enharmonie de Mib. Et ce sera le cas dans tous les accords de 7eme mineure. Donc **9eme Majeure pour l'accord de 7eme mineure**.

- **L'accord demi-diminué** lui aussi se conjugue en général avec une **9eme Majeure**. Il n'est pas interdit ni impossible de lui mettre une 9eme mineure mais le résultat est moins heureux.

CM⁷ (9)

Cm⁷ (9) ou Cm⁹

Cm⁷(b5)



**accord de 7eme Maj
avec 9emeMaj:**
3ce Majeure
5te (juste)
7eme Majeure
9eme Majeure

**accord de 7eme min
avec 9eme Maj:**
3ce mineure
5te (juste)
7eme mineure
9eme Majeure

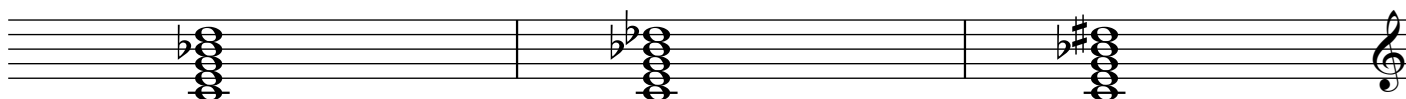
**accord demi -diminué
avec 9eme Maj**
3ce mineure
5te diminuée
7eme mineure
9eme Majeure

Par contre on peut plus s'amuser avec les accords de 7eme de dominante!

C⁷ (9) ou C⁹

C⁷(b9)

C⁷(#9)



**accord de 7eme de dominante
avec 9eme Majeure:**
3ce Majeure
5te (juste)
7eme mineure
9eme Majeure

**accord de 7eme de dominante
avec 9eme mineure:**
3ce Majeure
5te (juste)
7eme mineure
9eme mineure

**accord de 7eme de dominante
avec 9eme augmentée:**
3ce Majeure
5te (juste)
7eme mineure
9eme augmentée

A noter que la 9eme augmentée est l'enharmonie de la 3ce mineure, attention a bien ecrire la note comme une 9eme augmentée et non pas une 3ce mineure! Meme si beaucoup de gens le font...

En résumé:

- **La 9eme Majeure est disponible sur tous les accords**

- Les extensions altérées et notamment **la 9eme mineure ou augmentée, peuvent enrichir les accords de 7eme de dominante.** (elles proviennent des modes mineurs)

Chiffrage: on place les extensions apres la qualité de l'accord et apres les éventuelles altérations des 5tes.
Ex: C7(9) et non C9 7, C7#5b9 et non C7b9#5

On peut sous entendre la 7eme d'un accord de 7eme min ou 7e de dominante si la 9eme n'est pas altérée
C9 = C7(9) et Cm7(9)= Cm9

N.B. Les accords avec extensions ne sont pas joués avec une seule main! **Les 2 mains se répartissent les notes**, et c'est tout l'art du "voicing" . Mais dans un 1er temps pour jouer les accords de 9eme je vous conseille de soit jouer la basse à la MG et les 4 autres notes à la MD soit l'accord de 7eme à la MG et la 9eme à la main droite.

Exercice :a) **chiffrer les accords suivants** _

The image shows two staves of musical notation. The top staff is in treble clef and contains four chords: a D major triad (D, F#, A), a B minor triad (B, D, F), a Bb major triad (Bb, D, F), and a Bb major triad with a sharp second degree (Bb, D#, F). The bottom staff is in bass clef and contains four chords: a D major triad (D, F#, A), a B minor triad (B, D, F), a Bb major triad (Bb, D, F), and a Bb major triad with a sharp second degree (Bb, D#, F).

b) **écrire les accords suivants:**Dm⁹F7(b⁹)

Bm7b5(9)

E⁹

Four empty musical staves, each corresponding to one of the chords listed above, for the student to write the chord voicings.

G Maj7(9)

Bb7(#9)

Am⁹D7(b⁹)

Four empty musical staves, each corresponding to one of the chords listed above, for the student to write the chord voicings.