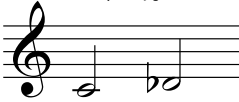



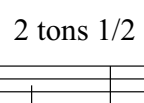
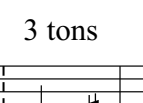
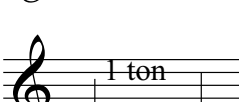
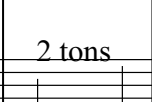
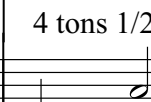
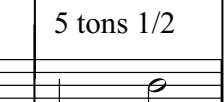
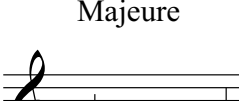


## LES INTERVALLES révisions + intervalles au delà de l'octave

### 1. La qualité des intervalles: Révisions des intervalles déjà vus.

Chaque intervalle a un nom correspondant au nombre de degrés séparant ses extrémités, et il peut avoir plusieurs qualités, Majeur ou mineur ou juste, mais aussi augmenté ou diminué.

QUALITÉ	ABREVIATIONS	INTERVALLES CONCERNÉS
diminué	dim, d, ° 1/2 ton plus petit que min. ou juste	tous mais surtout la 5 <sup>te</sup> et la 7 <sup>eme</sup>
mineur	min, m, - 1/2 ton plus petit que Maj	2 <sup>nde</sup> , 3 <sup>ce</sup> , 6 <sup>te</sup> et 7 <sup>eme</sup>
juste	J	4 <sup>te</sup> et 5 <sup>te</sup> (et 8 <sup>ve</sup> )
majeur	Maj, M 1/2 ton plus grand que min	2 <sup>nde</sup> , 3 <sup>ce</sup> , 6 <sup>te</sup> et 7 <sup>eme</sup>
augmenté	aug, +, A 1/2 ton plus grand que Maj ou juste	tous mais surtout la 2 <sup>nde</sup> , 4 <sup>te</sup> et 5 <sup>te</sup>

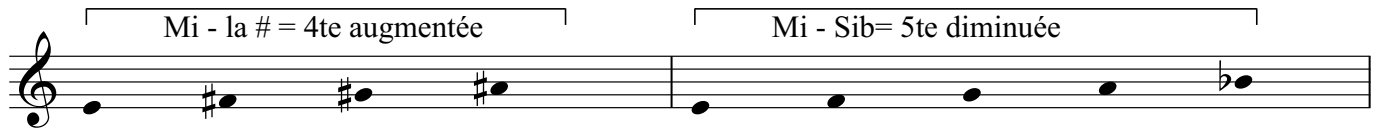
SECONDES	TIERCES	QUARTES	QUINTES	SIXTES	SEPTIEMES
1/2 ton	1 ton 1/2			4 tons	5 tons
					
mineure	mineure			mineure	mineure
		2 tons 1/2	3 tons		
				3 tons	3 tons 1/2
		Juste	augmentée	diminuée	Juste
1 ton	2 tons			4 tons 1/2	5 tons 1/2
					
Majeure	Majeure			Majeure	Majeure
					
Augmentée					

Les intervalles diminués et augmentés les plus utilisés sont la **2<sup>nde</sup>**, la **4<sup>te</sup>** et la **5<sup>te</sup> augmentées**, la **5<sup>te</sup> diminuée** et la **7<sup>eme</sup> diminuée** mais cette dernière uniquement dans le contexte d'un accord de 7<sup>eme</sup> diminuée. Occasionnellement on peut rencontrer une 3<sup>ce</sup> ou une 4<sup>te</sup> diminuée ainsi qu'une 6<sup>te</sup> augmentée.

2 <sup>nde</sup> aug.	3 <sup>ce</sup> dim	4 <sup>te</sup> dim	4 <sup>te</sup> aug.	5 <sup>te</sup> dim	5 <sup>te</sup> aug.	6 <sup>te</sup> aug.	7 <sup>eme</sup> dim
							
			TRITON				

**2. Enharmonie et intervalles enharmoniques:** L'enharmonie est le rapport entre des hauteurs de sons identiques mais qui diffèrent par leur nom. Ex. Do# et Reb, Mi# et Fa... Elle se compare à des mots de sonorité identique mais dont l'orthographe et le sens sont différents, ex: peau et pot, amende et amande... Les **intervalles enharmoniques** ont la même étendue en terme de tons et 1/2tons et la même sonorité mais diffèrent par le nom et le nombre de degrés qu'ils contiennent.

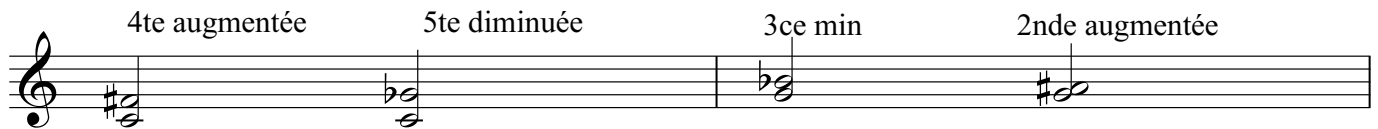
Exemple: deux intervalles de 3 tons



Ces 2 intervalles contiennent 3 tons, c'est le fameux **triton**.

Hors de tout contexte l'oreille identifie les intervalles majeurs, mineurs ou justes plutôt que diminués ou augmentés.

**Dans le contexte de l'écriture, afin de faciliter la compréhension des intervalles, des gammes et des accords il est important de noter correctement les hauteurs, en privilégiant les intervalles majeurs, mineurs ou justes.**



**3. Intervalles au dessus de l'octave**

Les intervalles au dessus de l'octave sont calculés de la même manière que les autres, **en comptant les degrés.**

On a au dessus de l'octave (8ème): **la 9ème, puis la 10ème, la 11ème, 12ème et 13ème.**

La suite n'est pas utilisée, car **ces intervalles sont avant tout utilisés dans les accords**, on ne va pas au delà de la 13ème et on utilise principalement: **la 9ème, la 11ème et la 13ème.**



Comme vous le voyez la 9ème correspond à la 2ème à l'octave au-dessus

- la 10ème ----- 3ce -----
- la 11ème ----- 4te -----
- la 12ème ----- 5te -----
- la 13ème ----- 6te -----

on ne va donc pas s'amuser à calculer les tons et demi tons des 9e, 10, 11e, 12e, et 13e, **on se réfère à l'intervalle auquel il correspond un octave en dessous.**



**exercice: qualifier les intervalles suivants**

