

MODES PENTATONIQUES ET MODES BLUES

On parle plus souvent de gammes pentatoniques et de gammes blues, ce sont en réalité des modes, comme les modes étudiés auparavant. Mais tout comme la gamme de Do en mode Majeur devient la gamme de Do Majeur, on simplifie et on parle de la gamme pentatonique majeure de Do au lieu de dire "gamme de Do en mode pentatonique Majeur" et gamme blues Majeur de Fa au lieu de dire "gamme de Fa en mode blues Majeur".

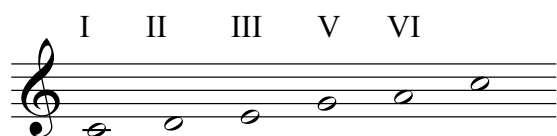
MODES / GAMMES PENTATONIQUES:

Ce sont des gammes de 5 sons (du grec "penta" = 5) et non pas 5 Tons ! Elles ne comportent habituellement aucun 1/2 ton et proviennent notamment de l'utilisation d'instruments ethniques (africains et asiatiques) ne comportant pas de 1/2 tons. Elles ont été ensuite utilisées largement dans le blues, le rock et le jazz.

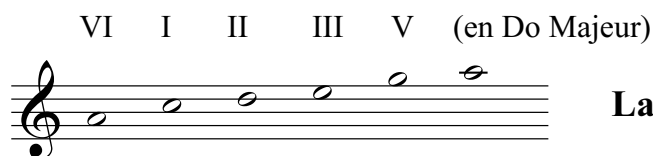
Les gammes pentatoniques les plus courantes en musique occidentale sont nommées en fonction de leur similarité avec les gammes heptatoniques usuelles (7 sons).

Le pentatonique diatonique majeur est la base des pentatoniques. Sur son échelle, en déplaçant successivement la tonique sur les 5 degrés on obtient 5 modes. Les deux plus fréquents sont le pentatonique Majeur et le pentatonique mineur.

A noter que la relation entre Do pentatonique Majeur et La pentatonique mineur est la même que la relation entre la gamme (heptatonique) de Do Majeur et la gamme de La mineur, elles font partie de la même échelle.



Do pentatonique Majeur



La pentatonique mineur

I bIII IV V bVII (en La mineur)

Do pentatonique Majeur	Do pentatonique mineur = Mib pentatonique Majeur
I II III V VI	I bIII IV V bVII VI I II III V en MibMajeur

2 MODES/GAMMES BLUES:

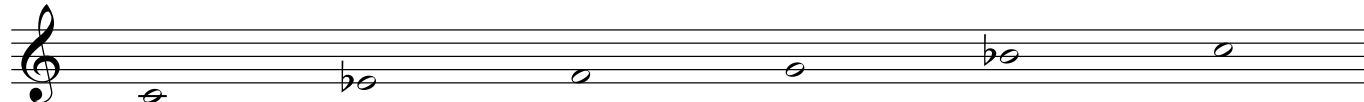
Le **Blues** est un style musical vocal et instrumental, dérivé des chants de travail des populations afro-américaines apparues aux États-Unis courant xixe siècle. Le blues a eu une influence majeure sur la musique populaire américaine, puisqu'il est à la source du jazz, du rhythm and blues, et du rock and roll entre autres.

Les gammes blues, majeure et mineure, viennent des gammes pentatoniques, majeure et mineure. Les Gammes Blues: gammes qui s'utilisent non seulement dans le blues mais également dans d'autres contextes, pour donner une couleur "bluesy".

Dans le blues on utilise les 3 gammes / modes suivant(e)s:

- La gamme pentatonique mineure :

I	bIII	IV	V	bVII
tonique	tierce min.	quarte	quinte	septième min.



- La gamme blues mineure = gamme pentatonique mineure + une 5te diminuée

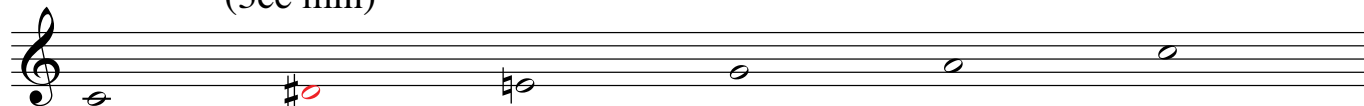
I	bIII	IV	<u>bV</u>	V	bVII
tonique	tierce min.	quarte	quinte dim.	quinte	septième min.



Cette gamme de **6 notes** est la gamme blues la plus utilisée.

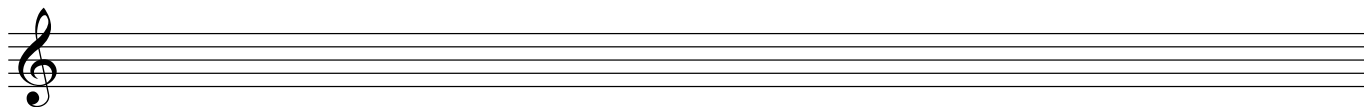
- La gamme blues majeure = gamme pentatonique majeure en remplaçant la seconde par une seconde augmentée.

I	#II	III	V	VI
tonique	seconde aug. (3 ^{ce} min)	tierce Maj.	quinte	sixte Maj.

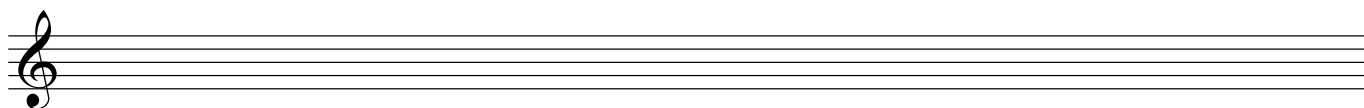


Exercices: écrire les gammes/ modes suivants:

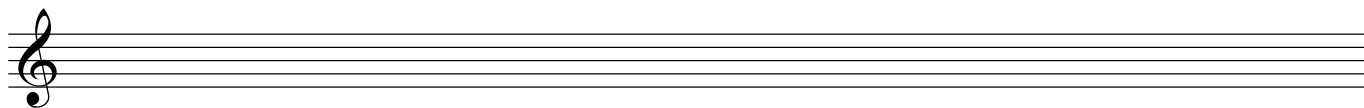
Ré pentatonique majeure



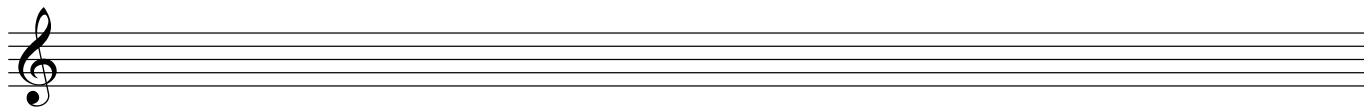
Relative pentatonique mineure



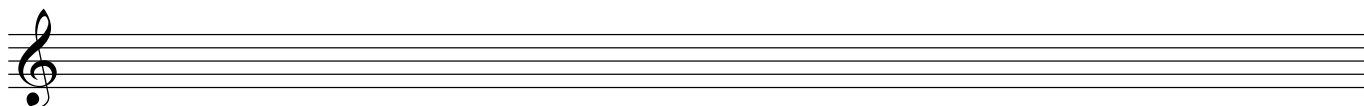
Sol pentatonique mineure



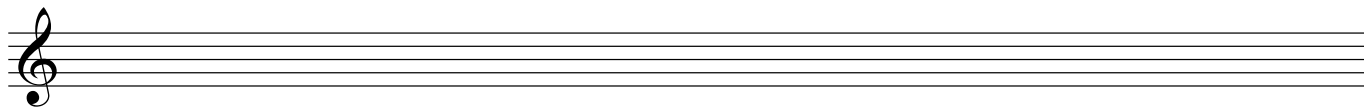
Relative pentatonique Majeure



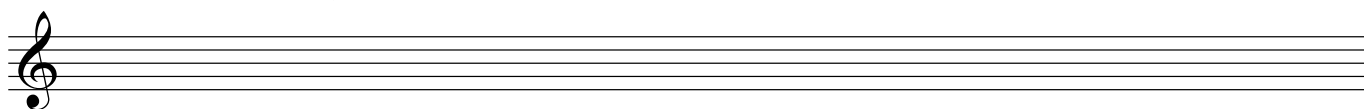
La blues majeur



Sib Blues mineur



Sol blues majeur



Fa blues mineur

