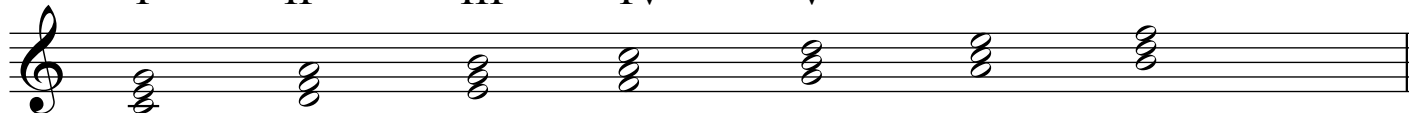


HARMONISATION DE LA GAMME MAJEURE

Comme toutes les gammes majeures sont construites sur la même structure, c'est à dire la même succession de tons et 1/2 tons, elles possèdent toutes exactement les mêmes accords sur les mêmes degrés. Ce qui va être décrit pour la gamme de Do Majeur est donc valable pour toutes les gammes majeures.*

1. Triades de la Gamme Majeure (accords parfaits de 3 sons) : Do Majeur

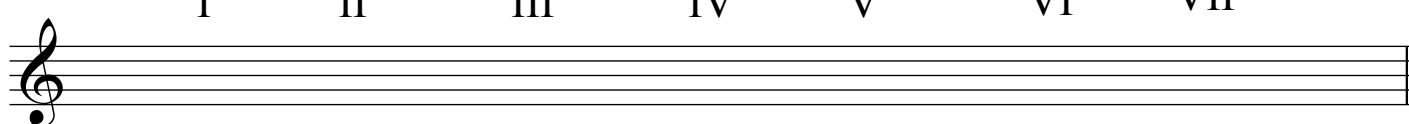
	I	II	III	IV	V	VI	VII
							
	C	Dm	Em	F	G	Am	Bmb5

Application: Jouer les triades de la gamme de Do Majeur sur le piano, en montant et en descendant, chaque main séparément puis ensembles.

Puis écrire et jouer les triades de la gamme de Fa Majeur et leurs chiffres:

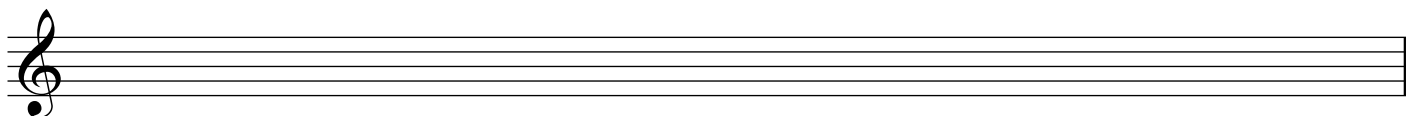
pour cela, écrire TOUT D'ABORD la gamme de Fa Majeur, avec les altérations nécessaires, en vous référant au cours sur la gamme si vous ne savez pas.

Puis empilez les notes au dessus de chaque note de la gamme pour faire votre accord de triade, en prenant soin de rajouter la ou les altération(s) que vous avez repérée(s) pour cette gamme à chaque fois que la (les) note(s) altérée(s) apparai(ssen)t dans un accord.

	I	II	III	IV	V	VI	VII
							

Fa Majeur

Faites le même exercice sur la gamme de Mi Majeur.



Mi Majeur

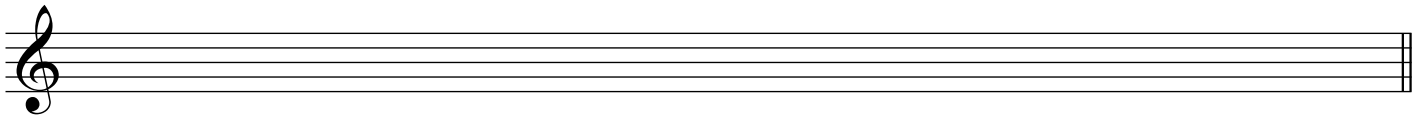
* on entend ici par "gamme majeure" la gamme majeure de référence (mode ionien)

2. Accords de 7e de la Gamme Majeure (accords de 4 sons) : Do Majeur

I	II	III	IV	V	VI	VII
CM ⁷	Dm ⁷	Em ⁷	FM ⁷	G ⁷	Am ⁷	Bm7b5

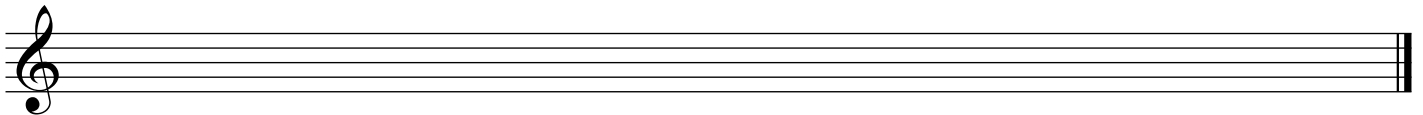
Jouer les tétrades, donc accords de 7eme de la gamme de Do Majeur sur le piano, en montant et en descendant, chaque main séparément puis ensemble.

Puis faire l'exercice avec les accords de 7eme de la gamme de Ré Majeur, de la même façon que l'exercice de la 1ere page avec les triades et écrire leurs chiffrages. (si cela monte trop haut au dessus de la portée passer a l'octave en dessous si nécessaire.)



Ré Majeur

Même chose avec les accords de 7eme de la gamme de Sib Majeur et leurs chiffrages (commencer par écrire la gamme avec le Sib en dessous de la portée pour avoir l'espace de monter!)



Sib Majeur

3. Par rapport au schéma que l'on retrouve dans les accords de chaque gamme ci dessus, écrire dans quelle gamme et sur quel degré on trouve les accords suivants:

D7:

GMaj7:

Cm7:

Bb7

Em7b5:

F7:

Am7b5: