

GAMME et TONALITÉ

GAMME MAJEURE 2eme partie Ordre des diezes et bémols

Théorie des Tétracordes (du grec tetra = 4): un tétracorde est une succession de 4 notes. Une autre façon de bien comprendre la structure de la **gamme majeure** et l'ajout des diezes et bémols selon la tonique est de diviser la gamme en 2 tétracordes égaux séparés par 1 Ton et contenant chacun **1 Ton + 1 Ton + 1/2 Ton diatonique**

*NB: on parle de **1/2 ton diatonique** quand il sépare 2 notes dont le nom est différent: exemple mi-fa
on parle de **1/2 ton chromatique** quand il sépare 2 notes de nom semblables: ex. fa-fa#*

Gamme de Do Majeur

tétracorde inférieur tétracorde supérieur

T T 1/2T T T 1/2T

Les deux tétracordes d'une **gamme majeure** ayant la même structure, le tétracorde supérieur peut devenir le tétracorde inférieur d'une nouvelle gamme.

Il faudra alors **monter la 3eme note du 2eme tetracorde d'un 1/2 Ton** pour obtenir a nouveau un tétracorde supérieur identique.

On rajoute donc a chaque fois un # sur le 7eme degré.

On voit bien ainsi comment **les gammes en dièzes se succèdent en montant de 5te en 5te.**

Gamme de Sol Majeur 1#

tétracorde supérieur de Do =
tétracorde inférieur de Sol tétracorde supérieur de Sol

T T 1/2T T T 1/2T

Gamme de Ré Majeur 2#

tétracorde supérieur de Sol =
tétracorde inférieur de Ré tétracorde supérieur de Ré

T T 1/2T T T 1/2T

Gamme de La Majeur 3#

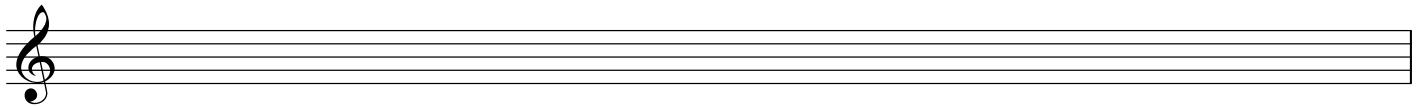
tétracorde supérieur de Ré=
tétracorde inférieur de La

tétracorde supérieur de La

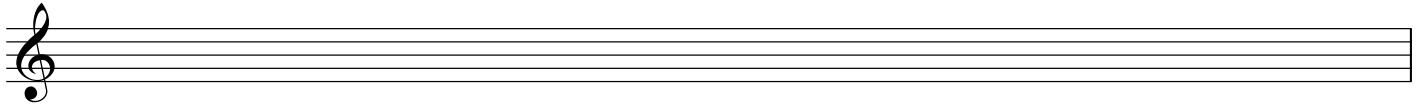
T T 1/2T T T T 1/2T

Ecrivez de la même façon - et jouez! - les gammes suivantes en ajoutant chaque fois le dièse nécessaire. (indiquez en le nombre a coté de chaque gamme, il devrait y en avoir chaque fois un de plus)

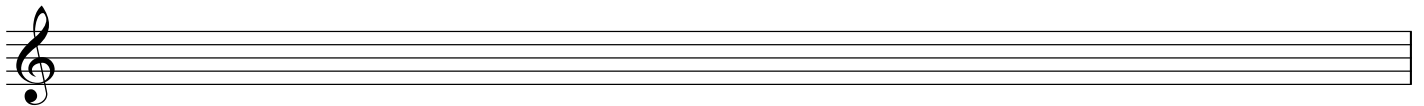
Gamme de Mi Majeur



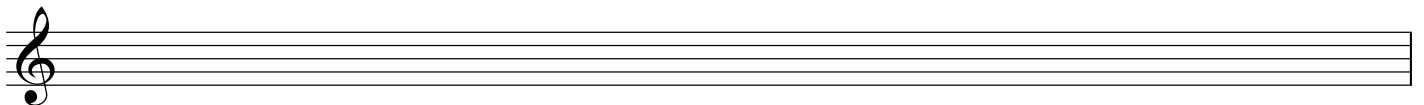
Gamme de Si Majeur



Gamme de Fa# Majeur



Gamme de Do #Majeur



De la même façon le tétracorde inférieur peut devenir le tétracorde supérieur d'une nouvelle gamme. Pour créer le tétracorde inférieur de cette nouvelle gamme on part de la dernière note du tétracorde supérieur qui est la tonique, que l'on prend a loctave en dessous, et forme notre tétracorde, on voit alors qu'il faut **descendre d'un 1/2 Ton la dernière note du tétracorde inférieur** c'est a dire la 4eme note pour obtenir le 1/2 entre la 3eme et 4eme note du tetracorde. Pour cela **on bémolise le 4eme degré**. On voit ainsi comment **les gammes en bémols se succèdent en descendant de 5te en 5te**.

Gamme de Do Majeur

tétracorde inférieur de Do=
tétracorde supérieur de Fa

Gamme de Fa Majeur 1 b

tétracorde inférieur de Fa

tétracorde inférieur de Do=
tétracorde supérieur de Fa

Gamme de Sib Majeur 2 b

tétracorde inférieur de Sib

tétracorde inférieur de Fa=
tétracorde supérieur de Sib

Gamme de Mib Majeur 3 b

tétracorde inférieur de Mib

tétracorde inférieur de Sib=
tétracorde supérieur de Mib

Gamme de Lab Majeur 4 b

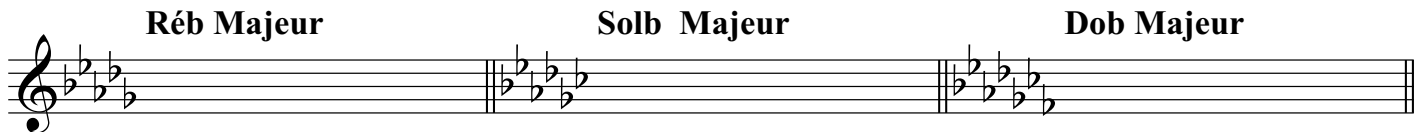
Gamme de Re b Majeur 5 b

Gamme de Sol b Majeur 6 b

Gamme de Do b Majeur 7 b

Armure:

Les altérations caractéristiques de chaque tonalité se mettent à la clé au début du morceau, on appelle ces altérations l' **armure** du morceau. Les altérations se mettent dans l'ordre dans lequel elles s'ajoutent. Le 1er dieze est toujours le Fa # et le 1er bémol est toujours le Si b .



6. : Le cercle des quintes: tout cela peut être représenté dans un cercle appelé cercle des 5tes voir pdf séparé