

LE BLUES TRADITIONNEL (initiation)

Le blues est un style musical vocal et instrumental, dérivé des chants de travail des populations afro-américaines apparues aux États-Unis courant xixe siècle. Le blues a eu une influence majeure sur la musique populaire américaine, puisqu'il est à la source du jazz, du rhythm and blues, du rock and roll entre autres.

Les **gammes blues**, majeure et mineure, viennent des **gammes pentatoniques**, majeure et mineure.

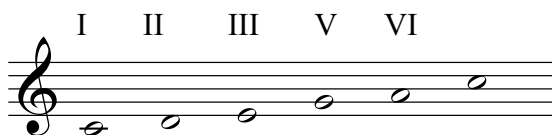
Les Gammes Pentatoniques: ce sont des gammes de 5 sons (du grec "penta" = 5) qui ne comportent habituellement aucun 1/2 ton.

Elles proviennent de l'utilisation d'instruments ethniques ne comportant pas de 1/2 tons.

Le pentatonique diatonique majeur est la base des pentatoniques. Sur son échelle, en déplaçant successivement la tonique sur les 5 degrés on obtient 5 modes.

Les deux plus fréquents sont le pentatonique majeur et le pentatonique mineur.

A noter que la relation entre Do pentatonique Majeur et La pentatonique mineur est la meme que la relation entre la gamme (heptatonique) de Do Majeur et la gamme de La mineur, elles font partie de la meme échelle.



Do pentatonique Majeur



La pentatonique mineur



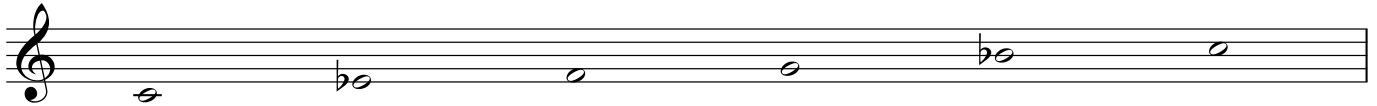
Do pentatonique Majeur	Do pentatonique mineur = Mib pentatonique Majeur
I II III V VI	I bIII IV V bVII
	VI I II III V en MibMajeur

2 **Les Gammes Blues:** gammes qui s'utilisent non seulement dans le blues mais également dans d'autres contextes, pour donner une couleur "bluesy".

On utilise les 3 gammes suivantes:

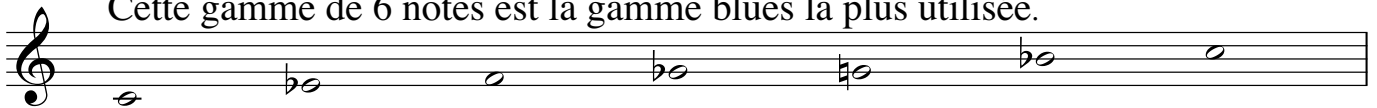
- **La gamme pentatonique mineure :**

I bIII IV V bVII
tonique - tierce min. - quarte - quinte - septième min.



- **La gamme blues mineure** = gamme pentatonique mineure + une 5te diminuée

I bIII IV bV V bVII
tonique - tierce min. - quarte - quinte dim. - quinte - septième min.
Cette gamme de 6 notes est la gamme blues la plus utilisée.



- **La gamme blues majeure** = gamme pentatonique majeure avec une seconde augm. (tierce minere)

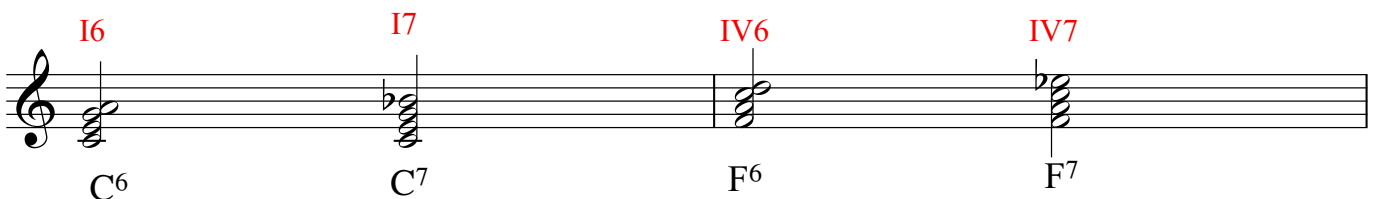
I #II III V VI
tonique - seconde aug (tierce min.) - tierce Maj - quinte - sixte Maj.



Harmonie du Blues: elle se caractérise notamment par

- une ambiguïté modale entre majeur et mineur, produite par les "blue" notes b3 et b7 (notes mineures sur des accords majeurs)
- l'indifférence harmonique que manifeste parfois la mélodie vis à vis des changements d'accords (utilisation d'une seule gamme blues sur tous les accords)
- L'utilisation d'accords de 7eme de dominante sur les degrés I et IV , parfois d'autres degrés aussi, qui donne une couleur bluesy caractéristique.

Ces accords ont une sonorité de dominante sans en avoir la fonction.



Forme /structure du blues: Habituellement elle respecte une structure de 12 mesures (3 phrases de 4 mesures) . Le squelette harmonique commun a presque tous les blues est articulé autour de 3 poles: les degrés I, IV et V.

Mais il existe d'innombrables variantes.

Squelette harmonique du blues:

Three staves of musical notation showing a blues harmonic skeleton. The first staff has notes I, /, /, /. The second staff has notes IV, /, I, /. The third staff has notes V, IV, I, / ou V.

Exercices:

1. écrire le squelette harmonique d'un blues en Fa

Three empty musical staves for writing the harmonic skeleton of a blues in F.

2. écrire les gammes suivantes:

Ré pentatonique majeure	Relative pentatonique mineure
Sol pentatonique mineure	Relative pentatonique Majeure
La blues majeur	Sib Blues mineur
Sol blues majeur	Fa blues mineur