

GAMME et TONALITÉ

GAMMES MAJEURES 2eme partie

Théorie des Tétracordes: Un **tétracorde** est une succession de 4 notes. (du grec tetra = 4)
Une autre façon de bien comprendre la structure de la **gamme majeure** et l'ajout des diezes et bémols selon la tonique est de diviser la gamme en 2 tétracordes égaux séparés par 1 Ton et contenant chacun 1 Ton + 1 Ton + 1/2 Ton diatonique

NB: on parle de **1/2 ton diatonique** quand il sépare 2 notes dont le nom est différent: exemple mi-fa
on parle de **1/2 ton chromatique** quand il sépare 2 notes de nom semblables: ex. fa-fa#

Gamme de Do Majeur

Les deux tétracordes d'une **gamme majeure** ayant la même structure, le tétracorde supérieur peut devenir le tétracorde inférieur d'une nouvelle gamme.

Il faudra alors **monter la 4eme note du 2eme tetracorde d'un 1/2 Ton** pour obtenir a nouveau un tétracorde supérieur identique, avec 1 Ton + 1 Ton + 1/2 Ton.

On rajoute donc a chaque fois un # sur le 7eme degré.

On voit bien ainsi comment **les gammes en dièzes se succèdent en montant de 5te en 5te.**

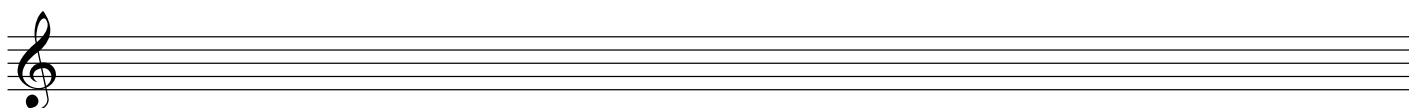
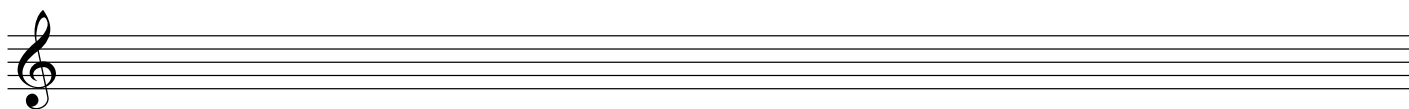
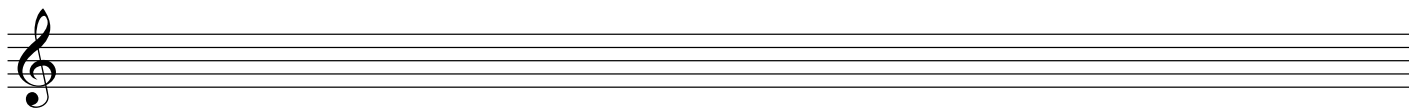
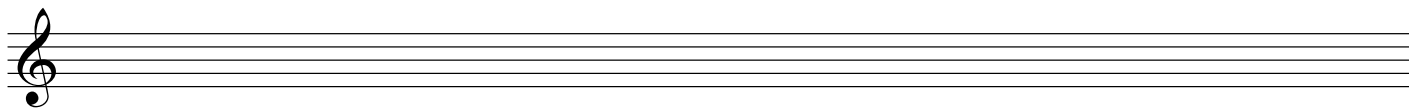
Gamme de Sol Majeur 1#

Gamme de Ré Majeur 2#

Gamme de La Majeur 3#

Ecrivez de la même façon - et jouez!- les gammes qui suivent en ajoutant chaque fois le dieze nécessaire. (indiquez le nombre de # au dessus de chaque gamme, il devrait y en avoir chaque fois un de plus)

2



De la même façon le tétracorde inférieur peut devenir le tétracorde supérieur d'une nouvelle gamme, dans ce cas on doit **descendre d'un 1/2 Ton la 1re note du tétracorde inférieur** c'est à dire le 4eme degré pour obtenir un Ton entier entre les 2 tétracordes.

Pour cela **on bémolise le 4eme degré.**

On voit ainsi comment **les gammes en bémols se succèdent en descendant de 5te en 5te.**

Gamme de Fa Majeur 1b

Diagram illustrating the construction of the Fa Major scale (1b) using two tetrads:

- tétracorde inférieur de Do = tétracorde supérieur de Fa** (C-D-E-F)
- tétracorde inférieur de Fa** (F-G-A-Bb)

Gamme de Sib Majeur 2b

Diagram illustrating the construction of the Sib Major scale (2b) using two tetrads:

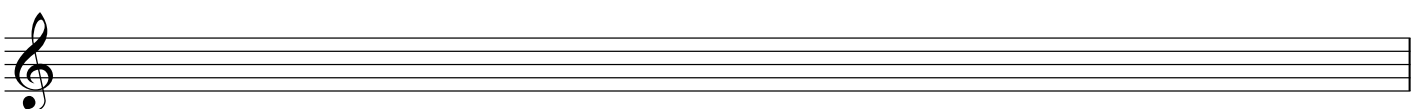
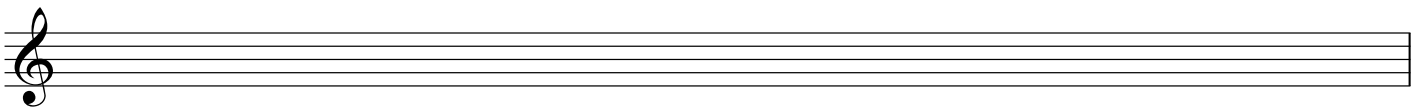
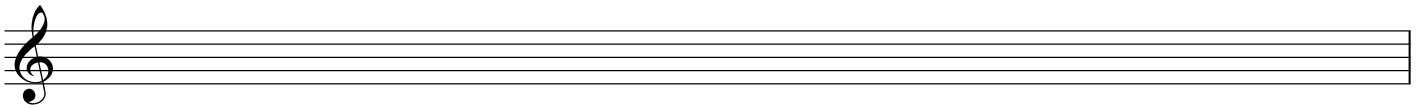
- tétracorde inférieur de Fa = tétracorde supérieur de Sib** (F-G-A-Bb)
- tétracorde inférieur de Sib** (Bb-C-D-Eb)

Gamme de Mib Majeur 3b

Diagram illustrating the construction of the Mib Major scale (3b) using two tetrads:

- tétracorde inférieur de Sib = tétracorde supérieur de Mib** (Bb-C-D-Eb)
- tétracorde inférieur de Mib** (Eb-F-G-Ab)

Ecrivez de la même façon - et jouez! - les gammes suivantes en ajoutant chaque fois le bémol nécessaire. (indiquez en le nombre au dessus de chaque gamme, il devrait y en avoir chaque fois un de plus) 3



5. Armure:

Les altérations caractéristiques de chaque tonalité se mettent à la clé au début du morceau, elles constituent l'**armure** du morceau. On les appelle également **altérations constitutives** par opposition aux **altérations accidentelles** qui peuvent apparaître ici ou là au cours d'un morceau mais ne sont pas constitutives de la tonalité du morceau.

Les altérations de l'armure s'écrivent dans l'ordre dans lequel elles s'ajoutent en général en alternant une en haut une en bas.

Le 1er dieze est toujours le Fa # et le 1er bémol est toujours le Si b .

Si l'on range les tonalités diezées par nombre croissant de diezes on obtient une série de 5tes ascendantes.

Si l'on range les tonalités bémolisées par nombre croissant de bémols on obtient une série de 5tes descendantes.

Toutes ces tonalités peuvent être représentées sur le cercle des 5tes. cf pdf séparé

