

GAMME et TONALITÉ

GAMMES MAJEURES 1ere partie

1. Rappel de quelques définitions:

Une **échelle musicale** est une succession de notes, hauteurs, degrés, dans un ordre défini, allant potentiellement à l'infini.

Une **gamme** est la limitation à un(e) octave de l'échelle.

Un **degré** désigne la place d'une note dans l'échelle musicale.

Le nombre de notes (degrés) des gammes varie:

- les plus habituelles comprennent 7 notes
- les gammes de 5 notes (pentatoniques) sont fréquentes dans différentes musiques: jazz, blues, musiques du monde...
- la gamme de 12 notes (chromatique ou dodécaphonique) comprend les 12 demi-tons.
- les gammes de 6 notes (hexatoniques) et 8 notes (octotoniques) etc...

Tonalité = Ton: Ensemble de hauteurs de sons organisé autour d'une **tonique** qui caractérise un morceau ou une mélodie.

Par exemple on dit d'un morceau qu'il est en Sol Majeur = dans la tonalité de Sol Majeur = dans le ton de Sol Majeur, ce qui signifie qu'il a **Sol comme tonique** et qu'il est principalement constitué de **notes de la gamme de Sol Majeur**.

La tonalité représente le réservoir des notes utilisées dans un morceau, ce qui est plus abstrait que la gamme, car les hauteurs de sons ne sont pas disposées dans un ordre pré-établi.

Modes: Le **mode** est la qualité ou couleur d'une gamme ou tonalité, il est défini par la succession précise de tons et demi-tons entre les différents degrés (notés) de cette gamme.

Le système musical grec comporte 7 modes différents, c'est-à-dire 7 différentes combinaisons de tons et demi-tons pour une gamme de 7 notes.

À partir de la fin du 16^e siècle, les modes furent essentiellement considérés en fonction de leur **première tierce** et furent répartis en deux grandes catégories :

les **modes majeurs**, dont la première tierce est majeure, et les **modes mineurs**, dont la première tierce est mineure. (Les modes font l'objet d'un chapitre à part entière qui leur est dédié).

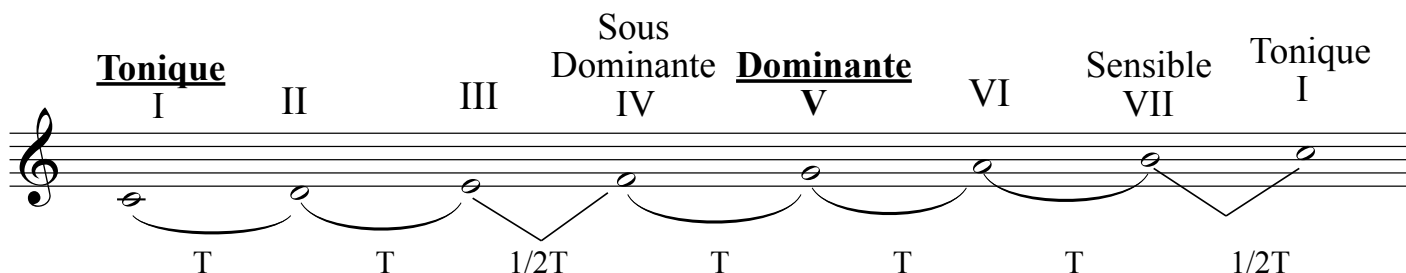
2. Gammes et tonalités majeures:

Le **mode majeur** de base (le mode **ionien** des modes grecs, l'autre mode majeur est le **lydien**) est représenté par la gamme de **DO Majeur** (touches blanches du piano en partant du do) avec la succession:

Ton Ton 1/2ton Ton Ton Ton 1/2ton, c'est ce qui définit ce mode majeur précis.

Pour conserver cette succession de tons et de demi-tons, en partant d'une autre note que DO il faudra altérer les notes, c'est-à-dire les hausser ou les abaisser en rajoutant diezes ou bémols de façon à conserver cette succession précise de tons et demi-tons d'ou les altérations apparaissant dans toutes les autres gammes majeures.

note: Les degrés de la gamme sont indiqués par des chiffres romains et ont des noms spécifiques à leur fonction dans le système tonal.



2 Hiérarchies et attraction des degrés faibles par les degrés forts:

une caractéristique importante du contexte tonal est l'existence d'une hiérarchie entre les degrés. (cette hiérarchie n'existe pas dans le système modal ou les accords n'ont pas de fonction spécifique)

a. Les degrés forts: (= degrés principaux) sont stables, et ils attirent les degrés faibles.

Ils sont par ordre d'importance:

- la tonique : degré I
- la dominante: degré V
- la sous-dominante: degré IV

b. Les degrés faibles: (= degrés secondaires) sont instables, et tendent à se diriger vers un degré fort.

L'attraction la plus forte est celle de la tonique sur la sensible = VIIème degré, le plus faible et le plus instable. Elle est au cœur de l'attraction de l'accord du degré V vers l'accord du degré I, DOMINANTE - TONIQUE qui est le fondement de la tonalité.

3. Les autres gammes majeures, sur le même mode que DO mais partant d'une autre tonique.

Lorsqu'on transpose la gamme de Do Majeur à partir d'une autre tonique, on doit ajouter des altérations sur certains degrés afin de respecter la succession des tons et des 1/2 tons.

exemple: Gamme de Mi Majeur

I II III IV V VI VII

T T 1/2T T T T 1/2T

Exercice:

Ecrivez et JOUEZ les gammes suivantes, (précisez les degrés comme sur l'exemple ci dessus)

Gamme de Sol Majeur

Gamme de La Majeur

Gamme de Fa Majeur

Gamme de Ré Majeur