

HARMONISATION DE LA GAMME MAJEURE

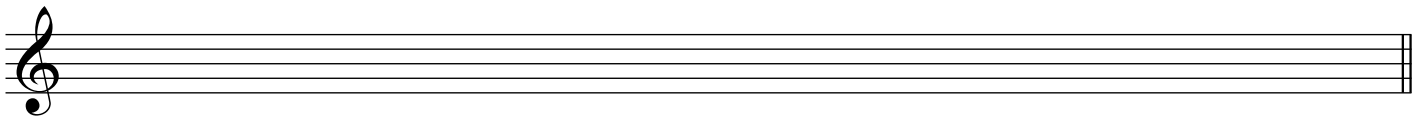
Comme toutes les gammes majeures sont construites sur la même structure, c'est à dire la même succession de tons et 1/2 tons, elles possèdent toutes exactement les mêmes accords sur les mêmes degrés. Ce qui va être décrit pour la gamme de Do Majeur est donc valable pour TOUTES les gammes majeures. *

1. Triades de la Gamme Majeure (accords parfaits de 3 sons) : Do Majeur

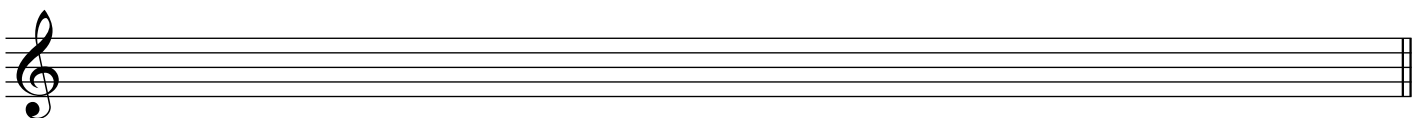
I	II	III	IV	V	VI	VII
C	Dm	Em	F	G	Am	Bmb5

Application: Jouer les triades de la gamme de Do Majeur

Puis écrire et jouer les triades de la gamme de Fa Majeur et leurs chiffres



Ecrire et jouer les triades de la gamme de Mi Majeur et leurs chiffres



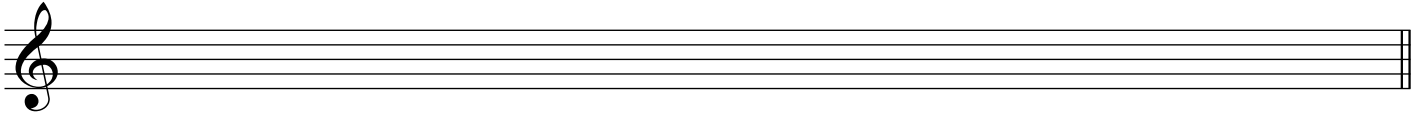
2. Accords de 7e de la Gamme Majeure (accords de 4 sons) : Do Majeur

I	II	III	IV	V	VI	VII
CM ⁷	Dm ⁷	Em ⁷	FM ⁷	G ⁷	Am ⁷	Bm7b5

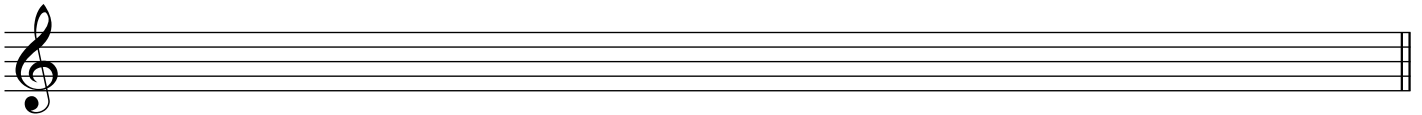
* Il est question ici de ce qui est communément appelé la gamme majeure de base, en excluant les autres modes majeurs existants dans la musique, moins connus et moins utilisés.

2
3. Exercice 1:

Ecrire et jouer les accords de 7eme de la gamme de Ré Majeur et leurs chiffres



Ecrire et jouer les accords de 7eme de la gamme de Sib Majeur et leurs chiffres

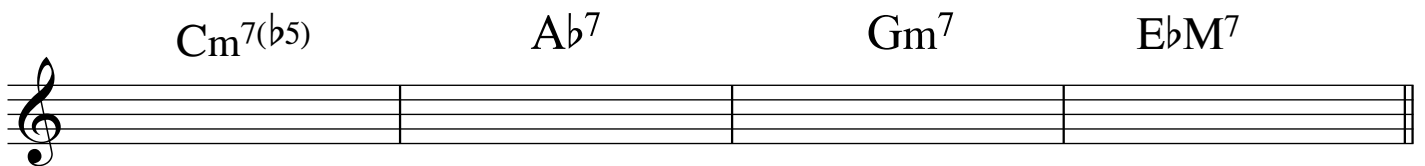


4. Exercice 2 Autre mise en pratique: dans quelle gamme et sur quel degré trouve t-on les accords suivants?

- D7:
- GMaj7:
- Cm7:
- Bb7
- Em7b5:
- F7:
- Am7b5:

5. Exercice 3:

a) écrire les accords suivants



b) chiffrez les accords suivants:



N.B. Possibilité de recevoir la correction des exercices sur un PDF séparé.